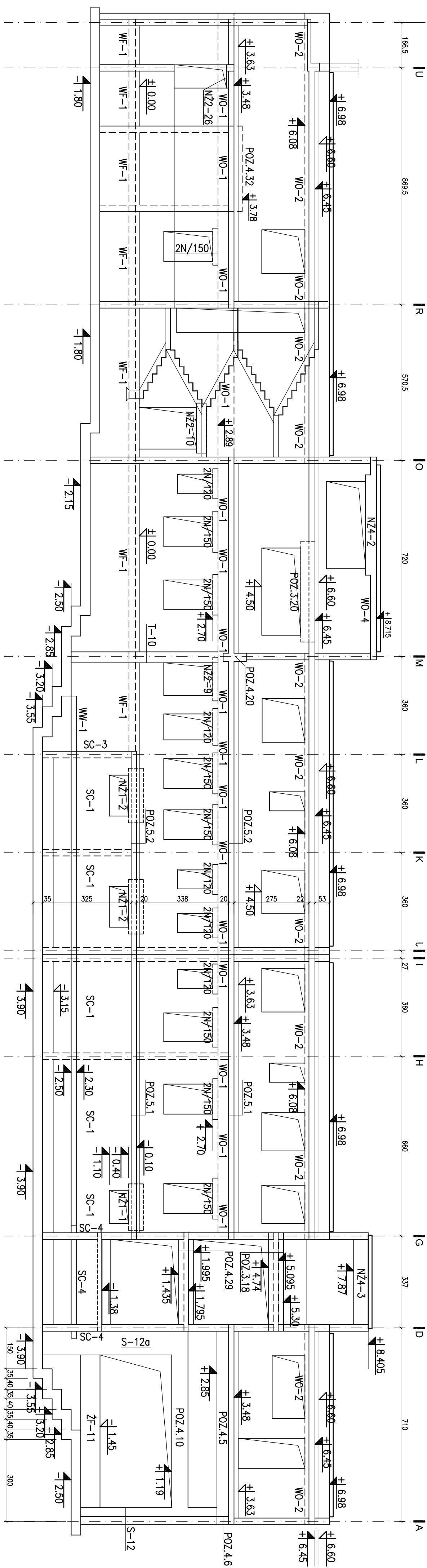


## ROZWINIĘCIE ŚCIAN W OSI 17,18,19



**-USTYLOWANIE PRZEJŚĆ I OTWORÓW PRZEZ  
ŚCIANY I STROP ROZPARZYWAĆ ŁĄCZNIE Z  
RYSUNKAMI ARCHITEKTURY I INSTALACJI**

[illegible]